

Ведомость чертежей марки АР

Лист	Наименование	Примечание
1	2	3
1	Общие данные	
2	Фрагмент плана 1-го этажа. Входной тамбур. Фрагмент плана кровли 1-го этажа. Входной тамбур. Фрагмент главного фасада. Входной тамбур. Фрагмент бокового фасада 1. Входной тамбур. Фрагмент бокового фасада 2. Входной тамбур	
3		

Ведомость основных ссылочных документов

Обозначение	Наименование	Примечание
1	2	3
СП 251.1325800.2016	Здания образовательных организаций. Правила проектирования	
СП 1.13130.2020	Системы противопожарной защиты. Эвакуационные пути и выходы	
СП 251.1325800.2016	Здания общеобразовательных организаций	
ФЗ N123-ФЗ	Технический регламент о требованиях пожарной безопасности	
СП 138.13330.2012	Общественные здания и сооружения, доступные маломобильным группам населения. Правила проектирования	
СП 59.13330.2020	Доступность зданий и сооружений для маломобильных групп населения. Актуализированная редакция СНиП 31-01-2001	

ПОЯСНИТЕЛЬНАЯ ЗАПИСКА

Настоящий комплект чертежей разработан на основании технического задания на разработку проектно-сметной документации по объекту: "Капитальный ремонт объекта МБОУ Староюрьевская СОШ, расположенного по адресу: 393810, Тамбовская область, Староюрьевский район, с. Большая Дорога, ул. Центральная, д.53», подписанного Директором школы.

За относительную отметку 0.000 принята отметка чистого пола первого этажа школы.

Уровень ответственности здания - 2-ой.

Класс конструктивной пожарной опасности здания - С0

Класс функциональной пожарной опасности здания - Ф4.1

Класс пожарной опасности строительных конструкций - К0

Фасады - облицованные металлокассетами. Фасады спроектированы с учетом характеристик окружающей среды проектируемого объекта.

Стены - кирпичные.

Высота помещений 3,3 м до перекрытия.

Внутренняя отделка помещений предусмотрена из современных высококачественных материалов, в соответствии с функциональным назначением помещений, и в соответствии с действующими нормативными документами (СНиП, СанПиН, СП):

- Учебные классы, спортивный зал, гардероб, кабинеты, подсобные помещения: пол - линолеум коммерческий гетерогенный многослойный КМ0; стены - водоэмульсионная покраска КМ0; потолок - «Армстронг».

- Санузлы: пол - керамическая плитка 300х300 мм; стены - керамическая плитка 200х200 мм; потолок - реечный металлический.

- Кухня, кладовые кухни, помещение столовой: пол - керамическая плитка 300х300; стены - керамическая плитка 200х200 мм; потолок - водоэмульсионная покраска.

- Коридоры: пол - керамическая плитка 600х600; стены - водоэмульсионная покраска КМ0; потолок - «Армстронг».

- Котельная, холодные пристроенные кладовые: пол - бетонный; стены - водоэмульсионная покраска; потолок - водоэмульсионная покраска.

- Стены входного тамбура выполнены из блоков ФБС 200 мм, облицованы металлокассетами. Козырек входной группы из металлических конструкций, облицован фризом из металлокассет.





ТЭП:

- Площадь застройки - 1623,95 кв.м.
- Полезная площадь - 1362,53 кв.м.
- Расчетная площадь - 978,98 кв.м.
- Общая площадь - 1397 кв.м.
- Строительный объем - 8445,64 куб.м.
- Вместимость - 177 человек
- Этажность - 1 эт
- Количество этажей - 1 эт

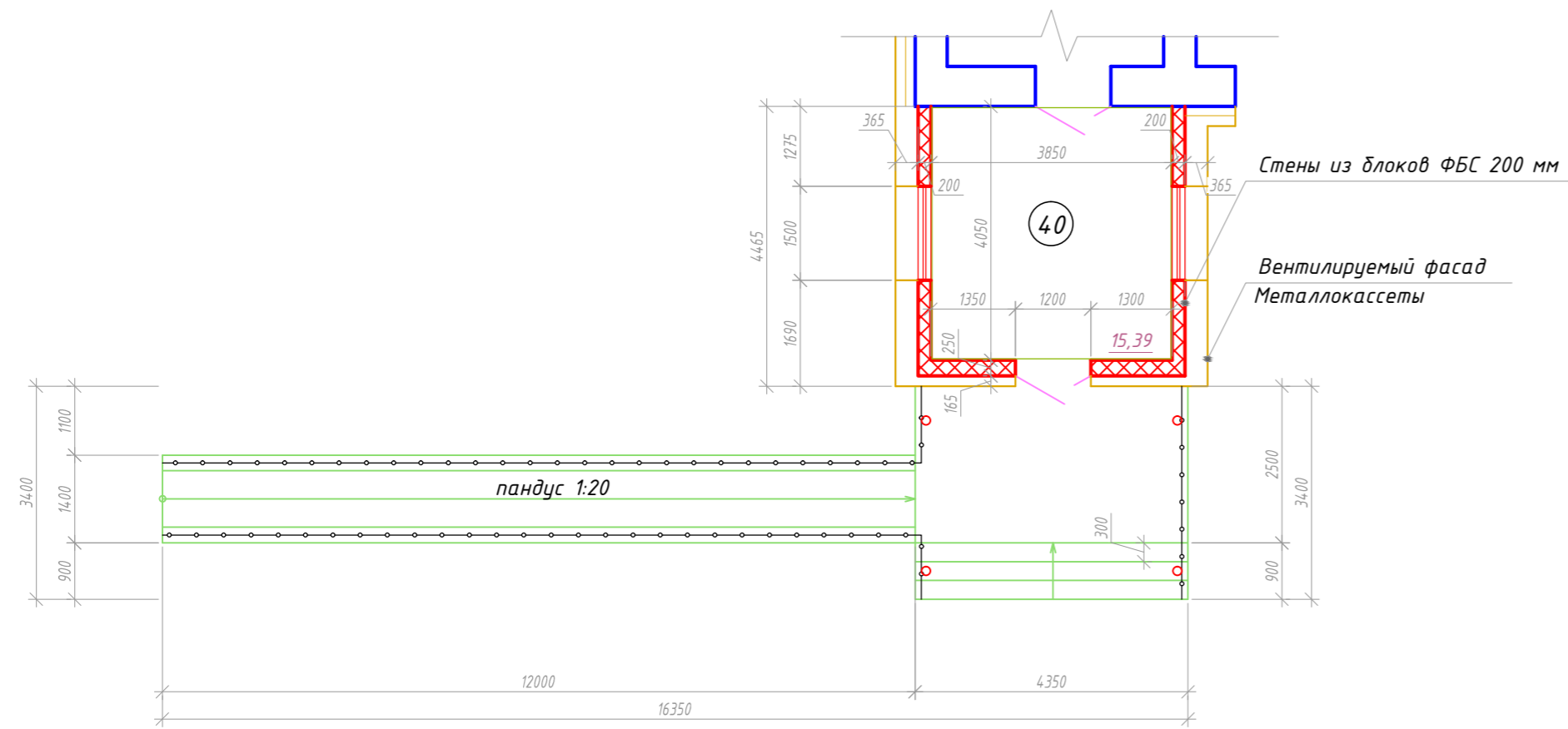
Проект разработан в соответствии с действующими нормами, правилами, инструкциями и ГОСТами. Предусмотренные проектом мероприятия обеспечивают при их соблюдении взрывопожарную и пожарную безопасность при эксплуатации объекта.

Главный инженер проекта Кудимова О.А.

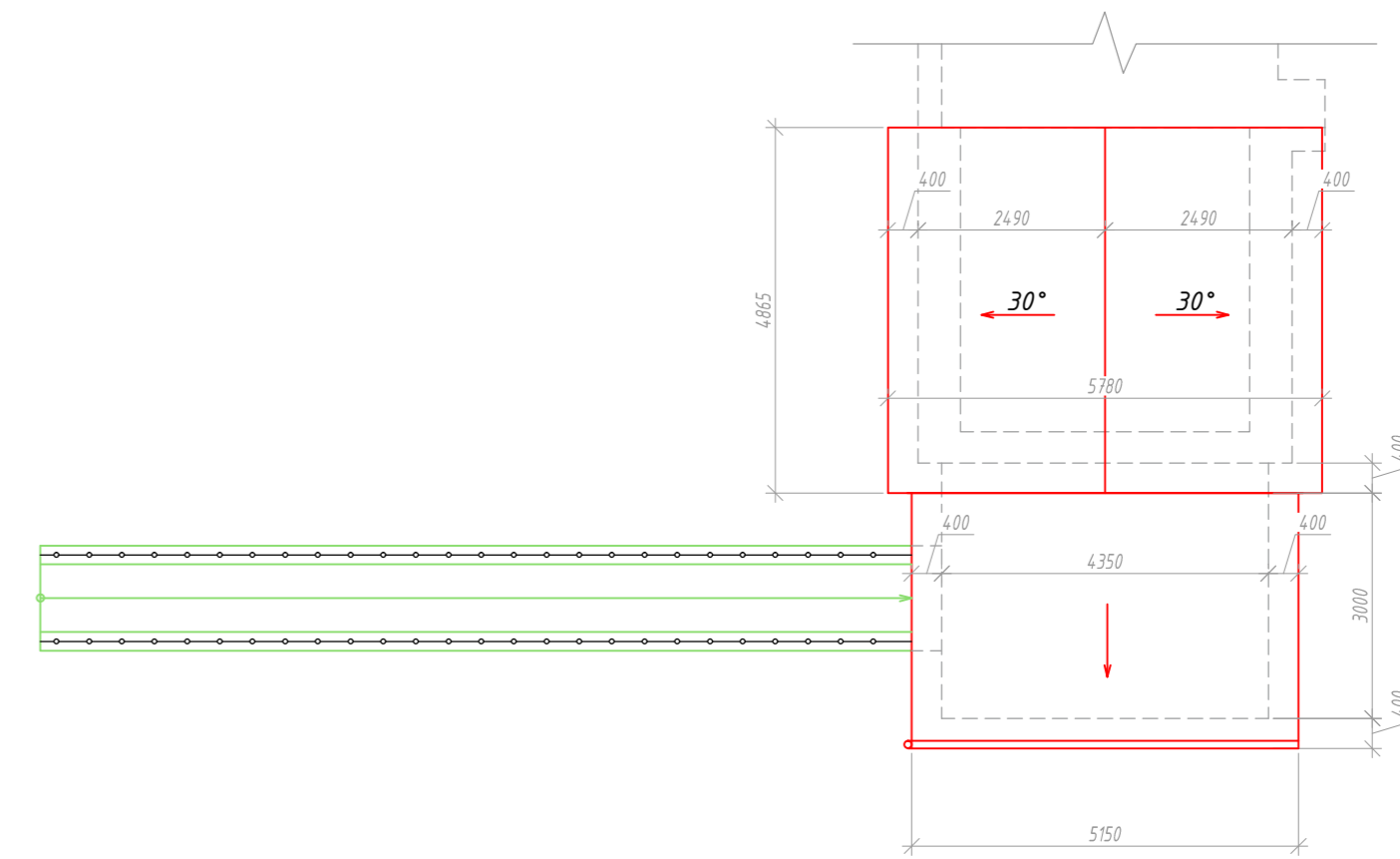


						2024	2271-ПС-АР		
						"Капитальный ремонт объекта МБОУ Староюрьевская СОШ, расположенного по адресу: 393810, Тамбовская область, Староюрьевский район, с. Большая Дорога, ул. Центральная, д.53"			
Изм.	Кол. уч.	Лист	№ док.	Подп.	Дата				
Разраб.		Ведутенко				Стадия	Лист	Листов	
Проверил		Воротникова				П	1		
Н.контр.		Кудимова				АО "Проект-сервис"			
ГИП		Кудимова				Общие данные			

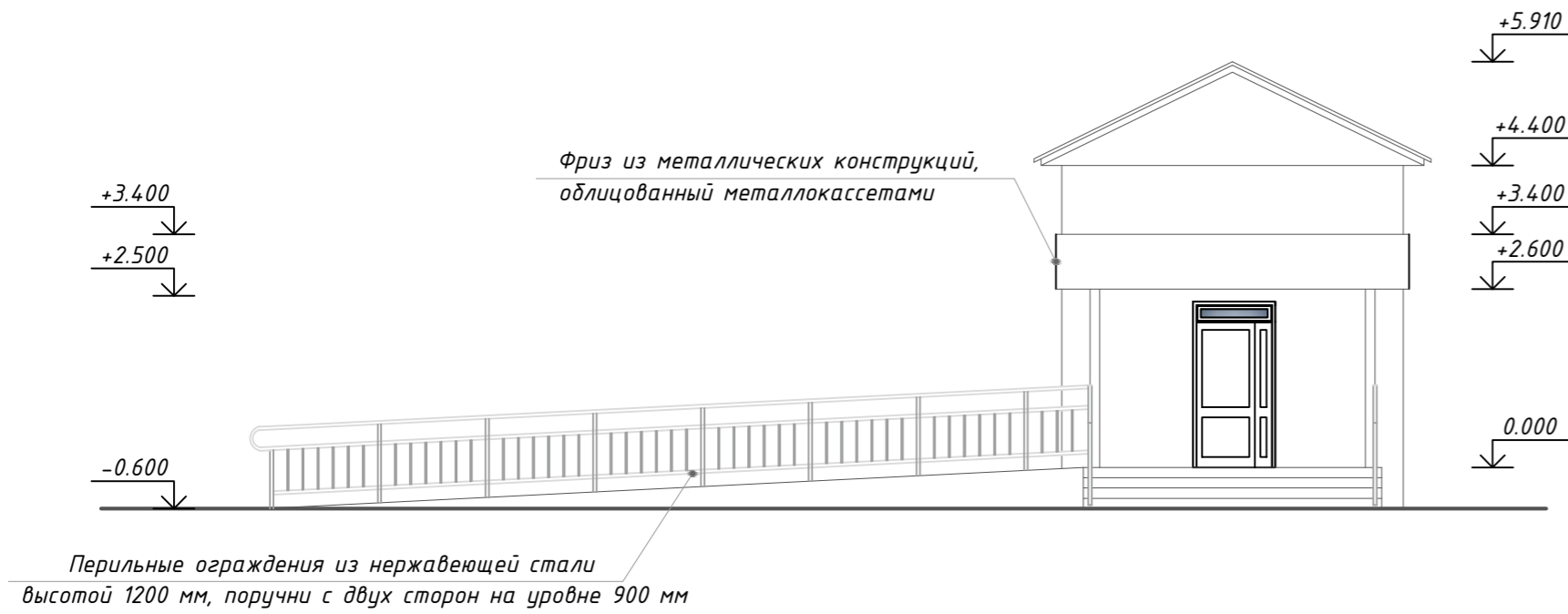
Фрагмент плана 1-го этажа. Входной тамбур



Фрагмент плана кровли 1-го этажа. Входной тамбур



Фрагмент главного фасада. Входной тамбур



Фрагмент бокового фасада 1. Входной тамбур



Фрагмент бокового фасада 2. Входной тамбур



1. Высотные отметки уточнить по месту

						2024	2271-ПС-АР		
						"Капитальный ремонт объекта МБОУ Староурьевская СОШ, расположенного по адресу: 393810, Тамбовская область, Староурьевский район, с. Большая Дорога, ул. Центральная, д.53"			
Изм.	Кол. уч.	Лист	№ док.	Подп.	Дата				
Разраб.	Ведуненко					Стадия	Лист	Листов	
Проверил	Воротникова					П	2		
						Фрагмент плана 1-го этажа. Входной тамбур. Фрагмент плана кровли 1-го этажа. Входной тамбур. Фрагмент главного фасада. Входной тамбур. Фрагмент бокового фасада 1. Входной тамбур. Фрагмент бокового фасада 2. Входной тамбур			
Н.контр.	Кудимова					АО "Проект-сервис"			
ГИП	Кудимова								