



**ТОГБОУ «Центр лечебной педагогики и  
дифференцированного обучения»**

## **ДИЗАЙН-ПРОЕКТЫ**

**помещений структурного подразделения школы-интерната,  
расположенного по адресу: г. Тамбов, ул. Самарская д. 9,  
подлежащих капитальному ремонту, участника программы  
«Модернизация школьных систем образования»  
в рамках государственной программы «Развитие образования»  
в 2024 году**

**Тамбов  
2023**

**ВХОД в школу-интернат  
ДО РЕМОНТА**



**Планируемый дизайн**



## Сутевая зона (входная группа)

### ДО РЕМОНТА



### ПЛАНИРУЕМЫЙ ДИЗАЙН



На входе будет размещена  
Символика РФ и Тамбовской  
области, а также брендовая  
эмблема учреждения + QR- коды  
на сайт и социальные сети

У входа будут оформлены  
информационные стенды и  
оборудована зона ожидания

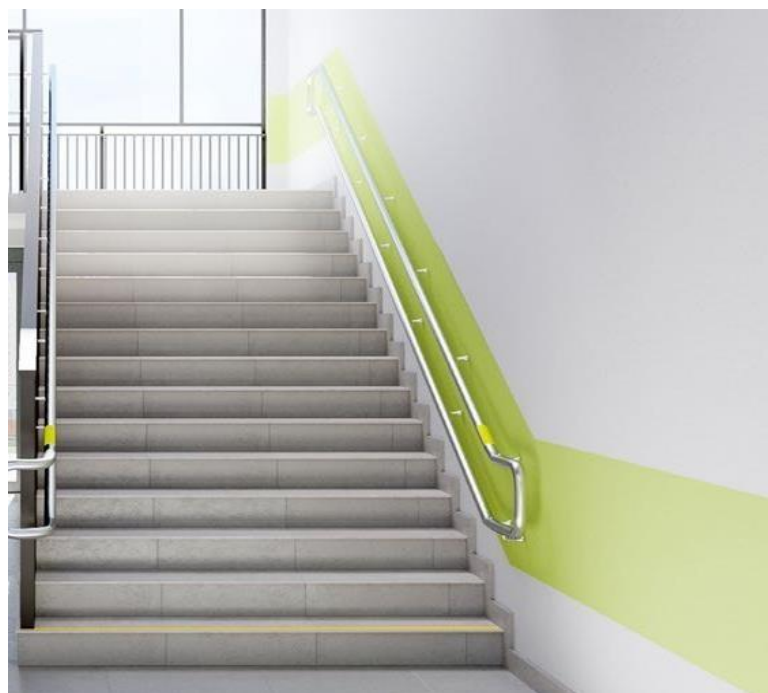


**ЛЕСТНИЦЫ**  
**(ПРИ ПЕРЕХОДЕ НА 2 ЭТАЖ)**

**ДО РЕМОНТА**



**ПЛАНИРУЕМЫЙ ДИЗАЙН**



## УЧЕБНЫЕ КАБИНЕТЫ (начальная школа +СИПР)- 1этаж



### **ДО РЕМОНТА** **Кабинеты начальных классов**



### **Кабинет СИПР**

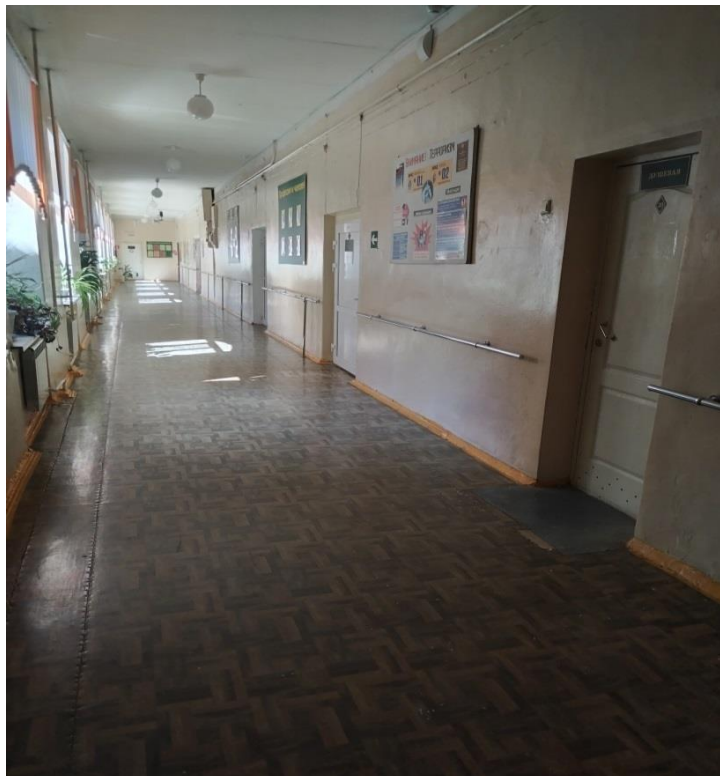
## Планируемый дизайн кабинета начальных классов +СИПР



В ходе оформления дизайна интерьера начальной школы будет использована палитра указанной цветовой гаммы. Оттенок краски будет подбираться в зависимости от освещения кабинета. Стена напротив окон будет оформлена тематически.

**СУТЕВАЯ ЗОНА НАЧАЛЬНОЙ ШКОЛЫ (коридор 1 этаж)**

**ДО РЕМОНТА**



**Планируемый дизайн сутевой зоны  
(коридор 1 этаж)**



## УЧЕБНЫЕ КАБИНЕТЫ

(предметные: русский язык, математика, биология и география, история, ИЗО и трудового обучения, музыка)- 2

этаж  
ДО РЕМОНТА



**Кабинет математики**



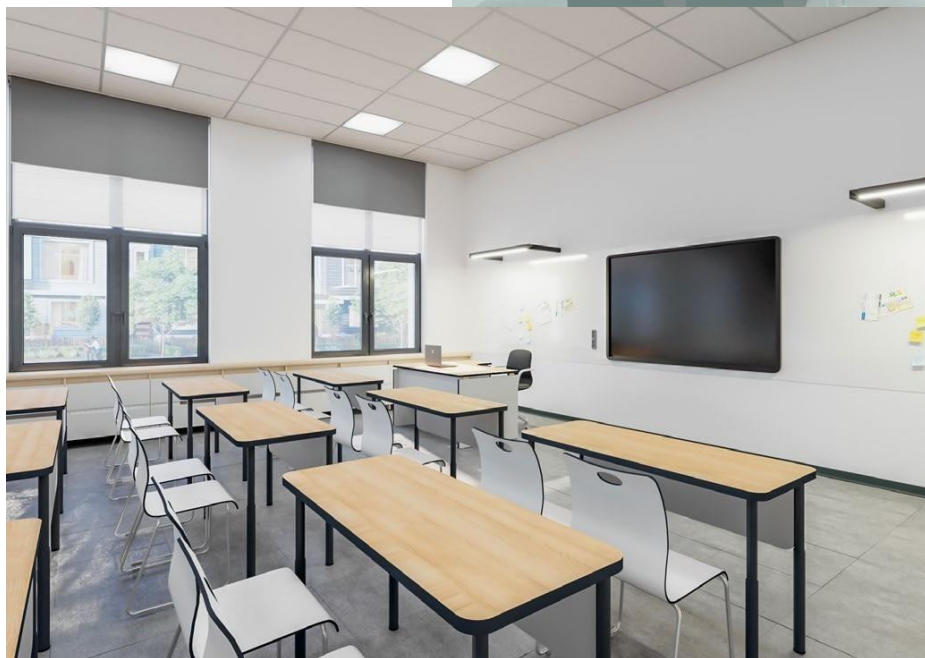
**Кабинет географии**



**Универсальный уч. кабинет**



## Планируемый дизайн учебных кабинетов предметных



В ходе оформления дизайна основной школы будет использована палитра указанной цветовой гаммы от светло серого до бирюзового. Оттенок краски будет подбираться в зависимости от освещения кабинета. Стена напротив окна будет оформлена тематически согласно учебной дисциплине.

## Сутевая зона (фойе 2 этаж)



## Планируемый дизайн сутевой зоны (фойе 2 этаж)



Пространственный компонент  
«Территория декоративно-прикладного творчества»  
(кабинет дополнительного образования)

Кабинет дополнительного образования предназначен для реализации общеобразовательных общеразвивающих дополнительных программ художественной направленности.

**ДО РЕМОНТА**



Кабинет дополнительного образования

## Планируемый дизайн кабинета дополнительного образования



Кабинет дополнительного образования будет иметь 4 функциональные зоны.

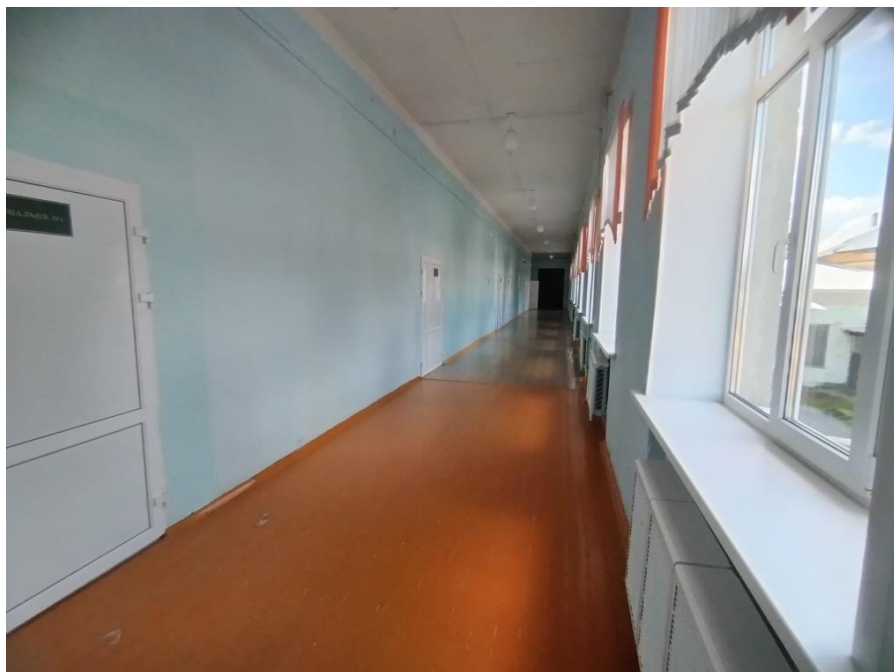
Пространственный компонент  
«Территория «Мой дом»»  
(спальные помещения)  
**ДО РЕМОНТА**



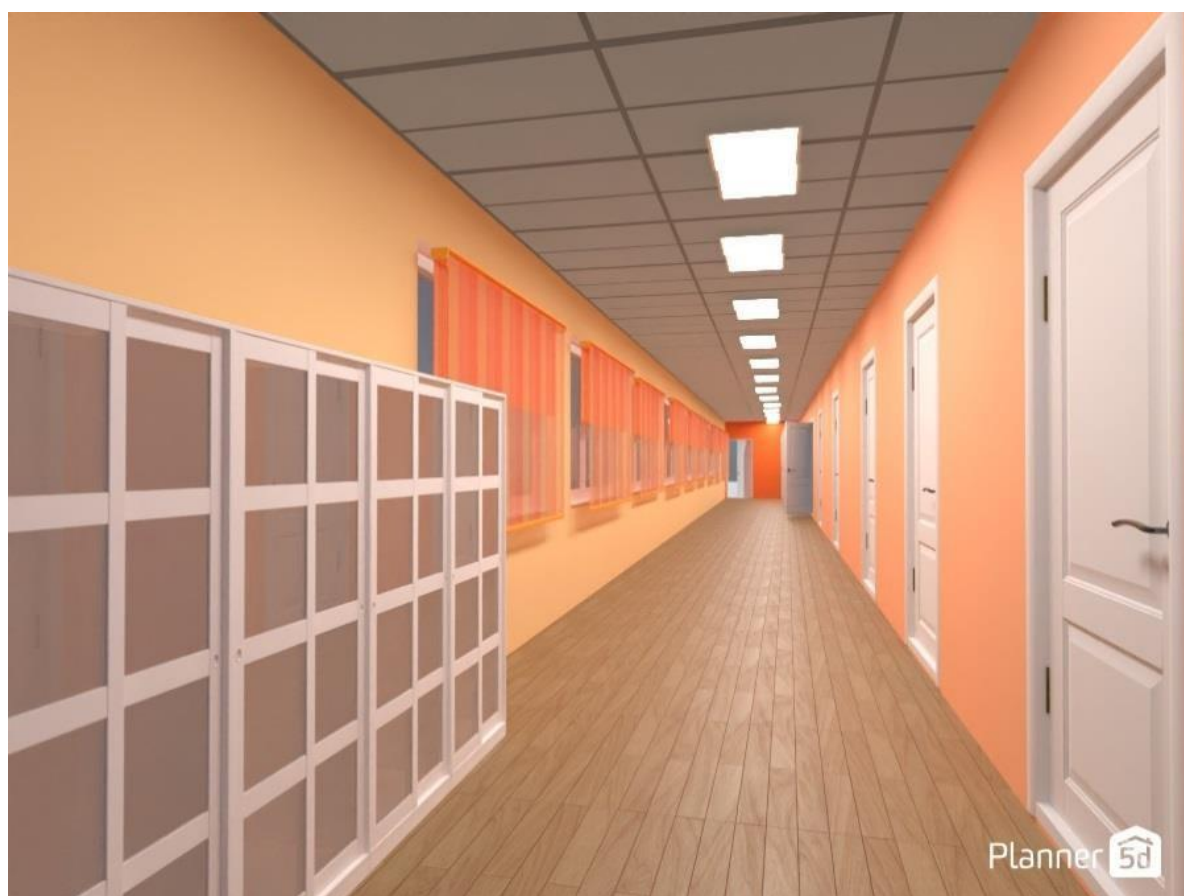
**Планируемый дизайн  
территории для проживания воспитанников  
(спальни)**



## Коридор «Территории «Мой дом» ДО РЕМОНТА



## ПЛАНИРУЕМЫЙ ДИЗАЙН



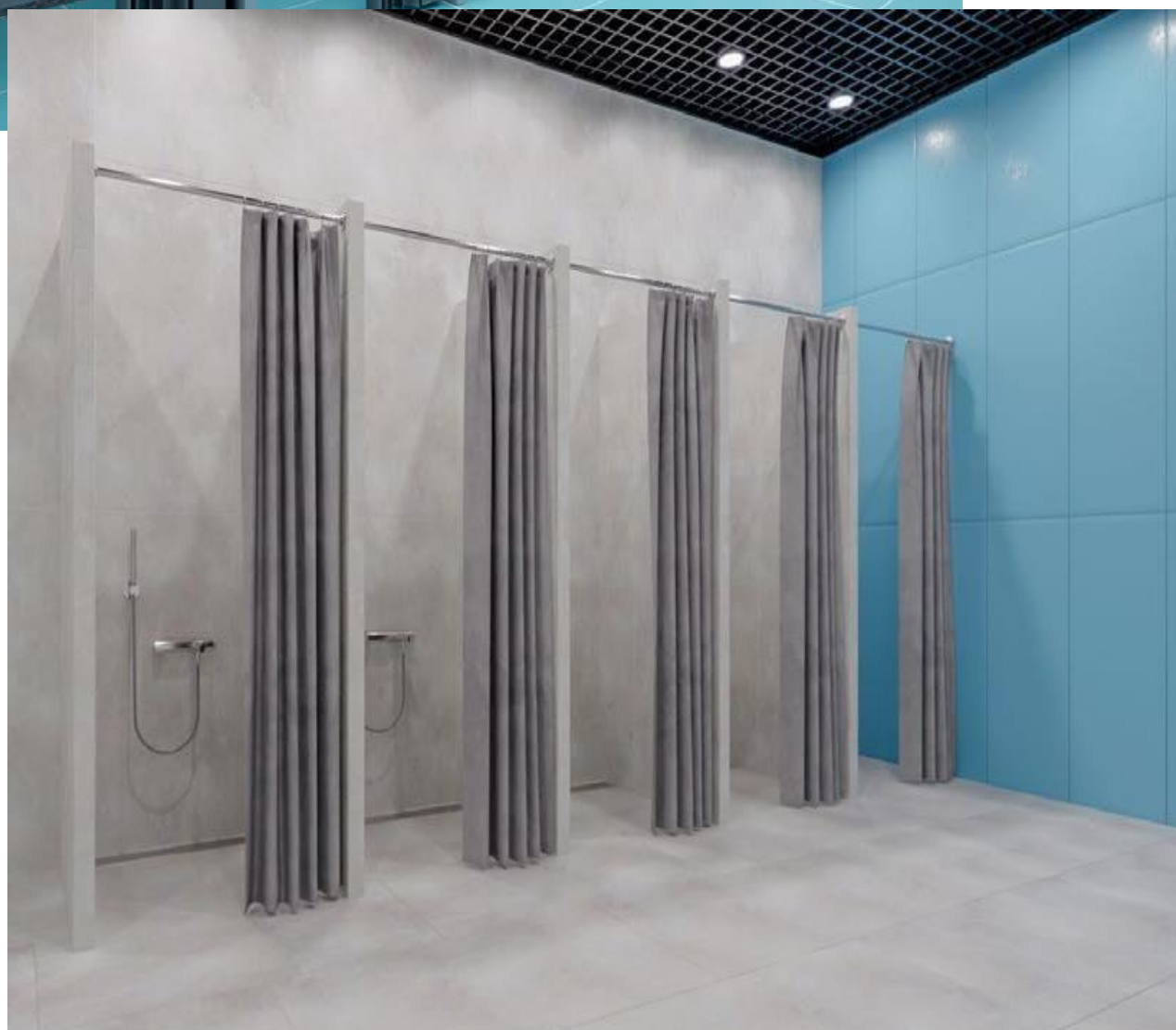


## Санитарная комната (душевая)

### ДО РЕМОНТА



## Планируемый дизайн душевой



**Пространственный компонент**  
**«Территория психологического сопровождения и сенсорного развития»**  
**(кабинеты психологов + сенсорная комната)**  
**До ремонта**

В учреждении 1 кабинет психолога на 2 рабочих места



**Планируемый дизайн**  
**кабинетов психологов**



## СЕНСОРНАЯ КОМНАТА



В сенсорной комнате ремонтируется только пол, т.к. помещение оборудовалось в рамках проекта в 2019 году (стена и потолок оборудованы с учетом интерактивной подсветки)

Пространственный компонент  
«Территория дефектологического сопровождения»

До ремонта

В учреждении 1 кабинет дефектолога на 2 рабочих места



Планируемый дизайн интерьера кабинета дефектолога



Пространственный компонент  
«Территория логопедического сопровождения»

До ремонта

В учреждении 1 кабинет логопеда на 2 рабочих места



Планируемый дизайн кабинета логопеда



Пространственный компонент  
"Территория здорового питания" (пищеблок, обеденный зал)  
**ДО РЕМОНТА**

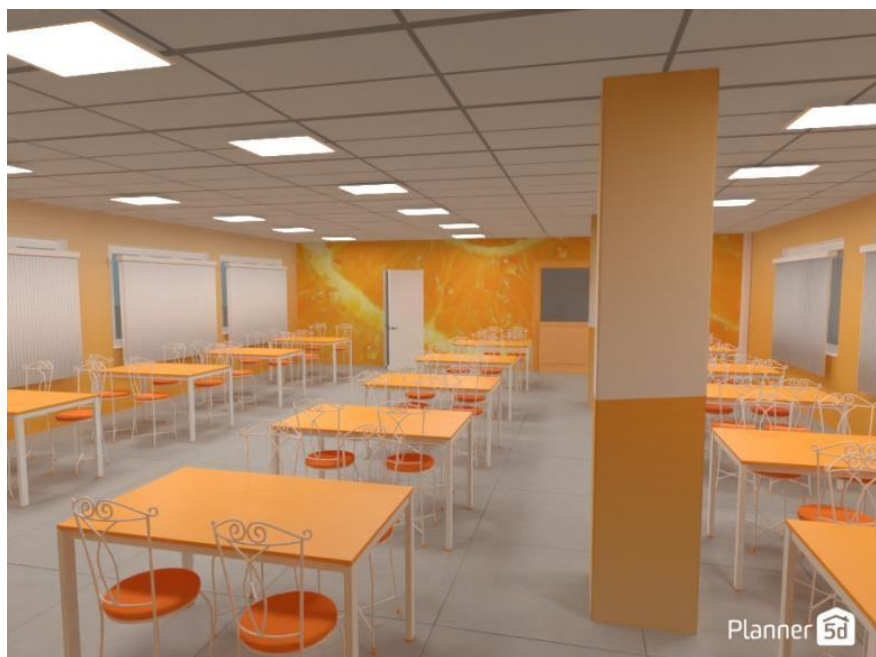


**Зона раздаточная**

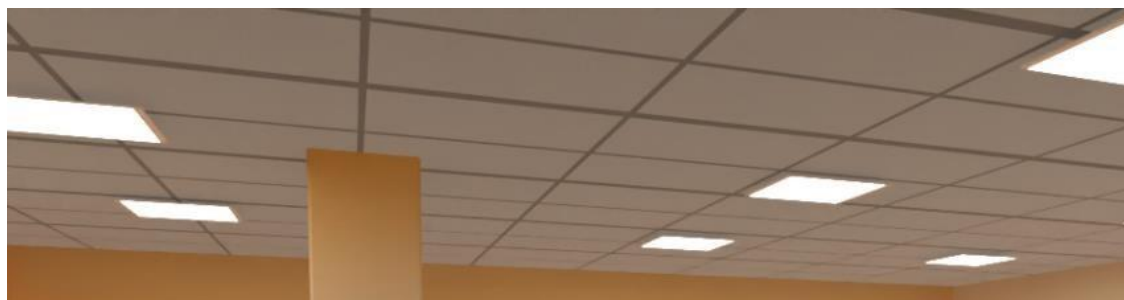


**Обеденная зона и зона мытья рук**

## Планируемый дизайн обеденного зала



Зона раздаточная





## Обеденная зона и зона мытья рук

### Планируемый дизайн многопрофильной мастерской



В мастерской 4 функциональных зоны (швейное дело, столярно-слесарное дело, зона приготовления пищи, учебная зона)