



**ТОГБОУ «Центр лечебной педагогики и дифференцированного обучения»**

**ОПИСАНИЕ ИЗМЕНЕНИЙ ПРОСТРАНСТВЕННО-ОБРАЗОВАТЕЛЬНОЙ СРЕДЫ  
ОБРАЗОВАТЕЛЬНОЙ ОРГАНИЗАЦИИ**

**Тамбов  
2024**

# ВХОД в школу -интернат (фасад)

Вариант 1



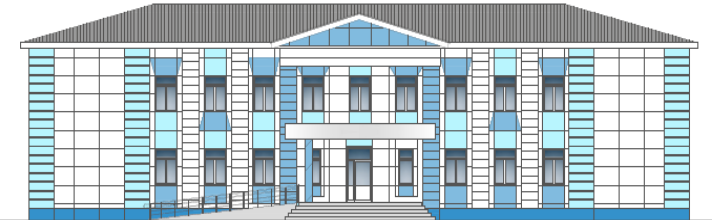
Металлокассеты, стены

- Белый Фарфор RAL 280-93-05
- Голубая Атмосфера RAL 230-85-20
- Синий Дрок RAL 250-70-30
- Синий Василек RAL 270-50-40

Металлокассеты, козырек

- Белый Фарфор RAL 280-93-05

Главный фасад



Металлокассеты, стены

- Белый Фарфор RAL 280-93-05
- Желтая Примула RAL 100-90-40
- Зеленый Хрусталь RAL 130-80-50
- Кислотный Зеленый RAL 140-70-50

Металлокассеты, козырек

- Белый Фарфор RAL 280-93-05

Главный фасад



Вариант 2

## Сутевые зоны 1 этажа

### Входная группа

### ПЛАНИРУЕМЫЙ ДИЗАЙН

### ДО РЕМОНТА



У входа будут оформлены информационные стенды и оборудована зона ожидания



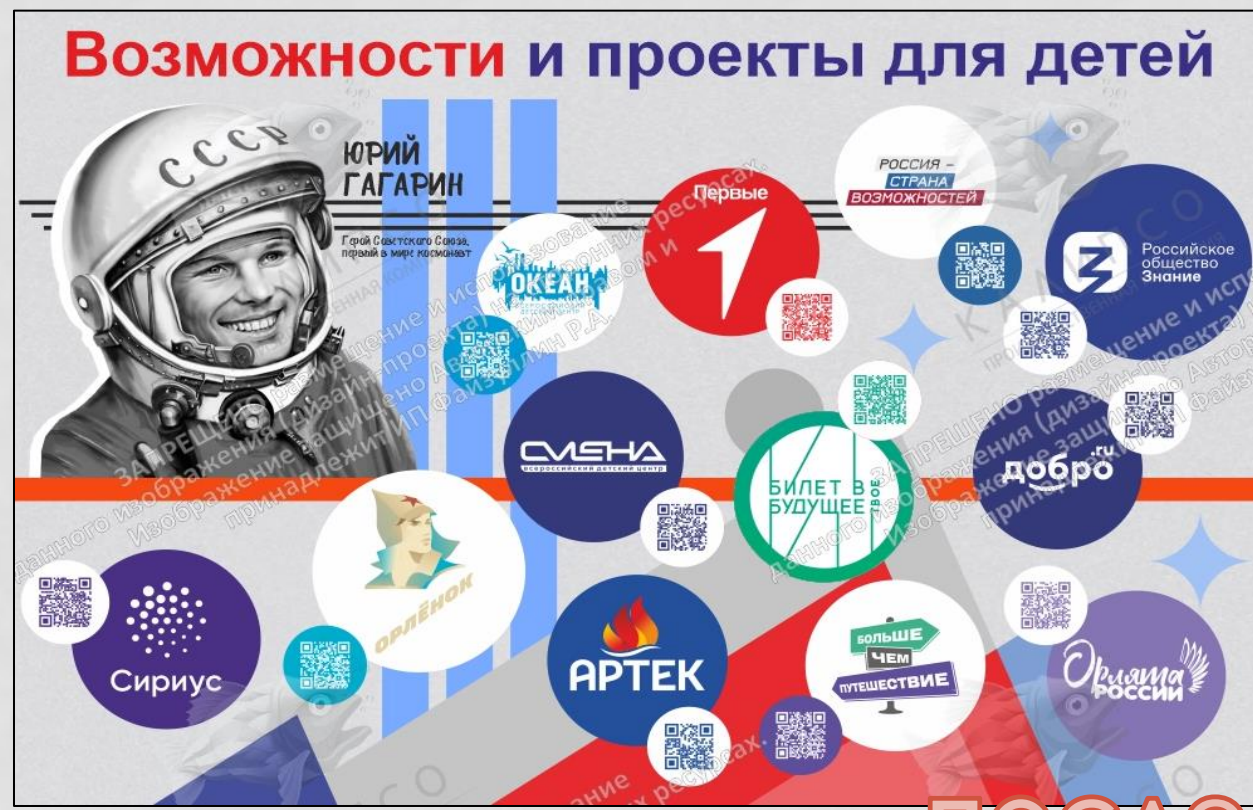
По центру при входе будут располагаться символы РФ, Тамбовской области и бренд учреждения.

## Информационное пространство о молодежных и детских организациях

### ДО РЕМОНТА



### ПЛАНИРУЕМЫЙ ДИЗАЙН



Слева от символов РФ на стене будет оформлено информационное пространство о молодежных и детских организациях (краска + ПВХ (названия проектов+ Q коды))

# Информационное пространство по краеведению Тамбовской области:

ДО РЕМОНТА



АО

ПЛАНИРУЕМЫЙ ДИЗАЙН

## Знаменитые люди земли Тамбовской



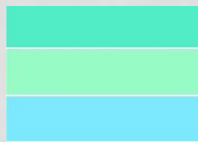
ПОСЛЕ

Справа от символов Тамбовской области на стене будет оформлено информационное пространство по краеведению нашей области (основа фотообои + соты из ПВХ)

## Коридор основной школы (справа от центрального входа)



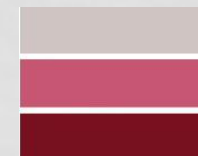
*Модуль общеобразовательный*



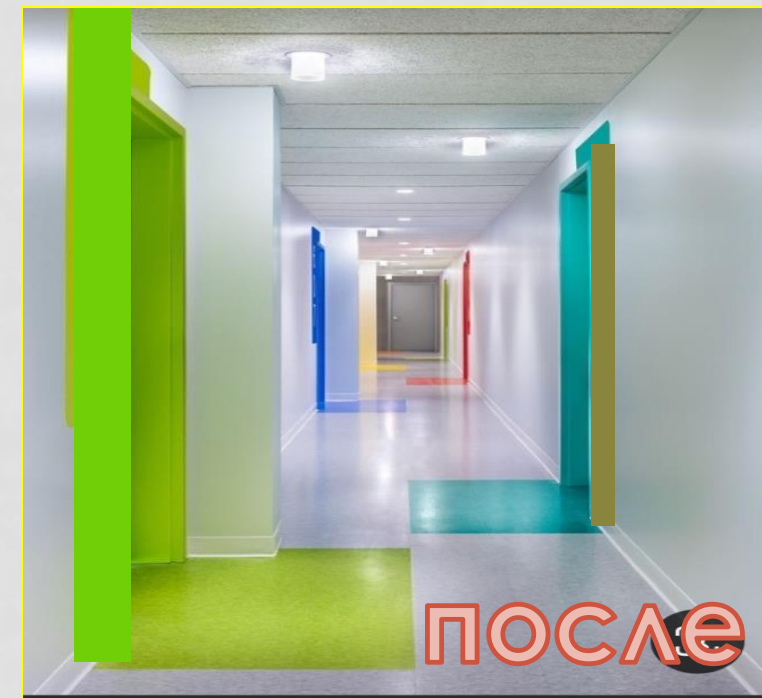
*Модуль коррекционно-развивающий*



*Модуль социализация и воспитание*



*Модуль административный*



## Тематические зоны

Профессиональное образование  
(стена у учебных мастерских)

### ЗАГЛЯНИ В БУДУЩЕЕ

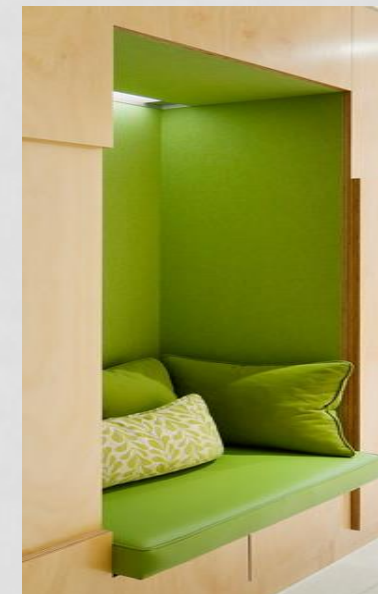
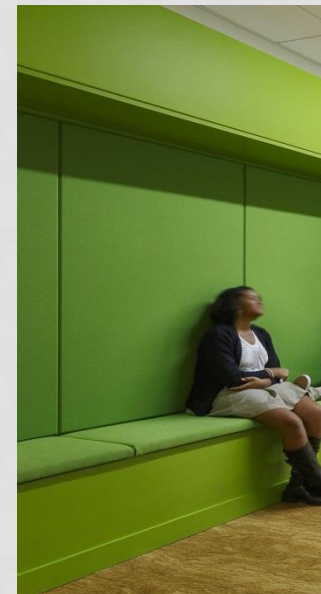
Вариант 1



Вариант 2



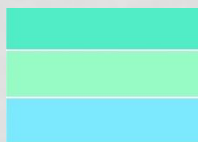
Ниши для отдыха детей с ОВЗ



# Коридор основной школы (слева от центрального входа)



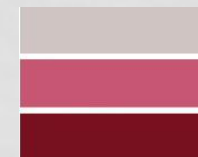
Модуль  
общеобразовательный



Модуль коррекционно-  
развивающий



Модуль социализация и  
воспитание



Модуль  
административный

## Тематические зоны



ДО

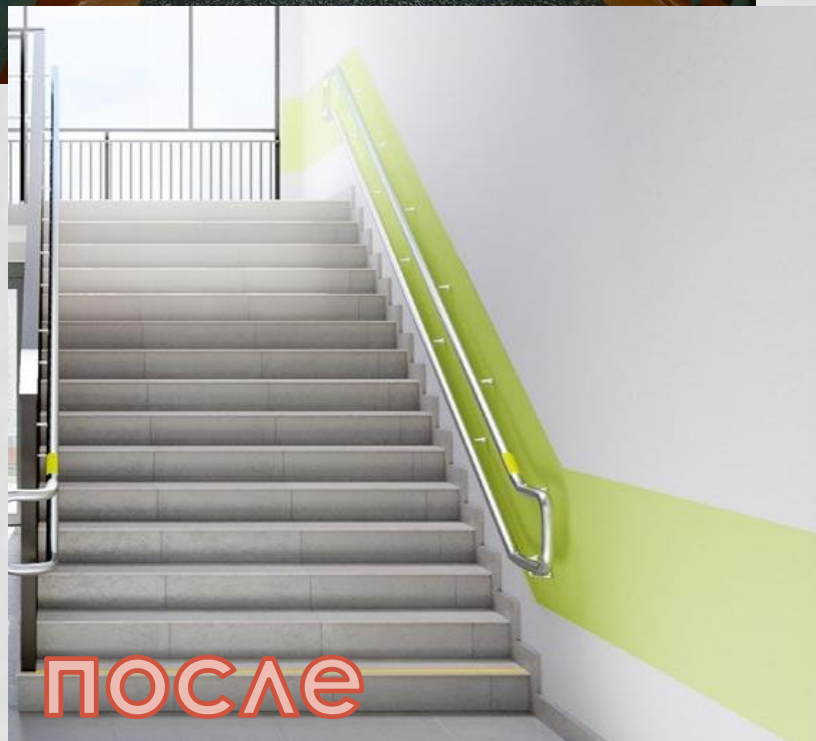
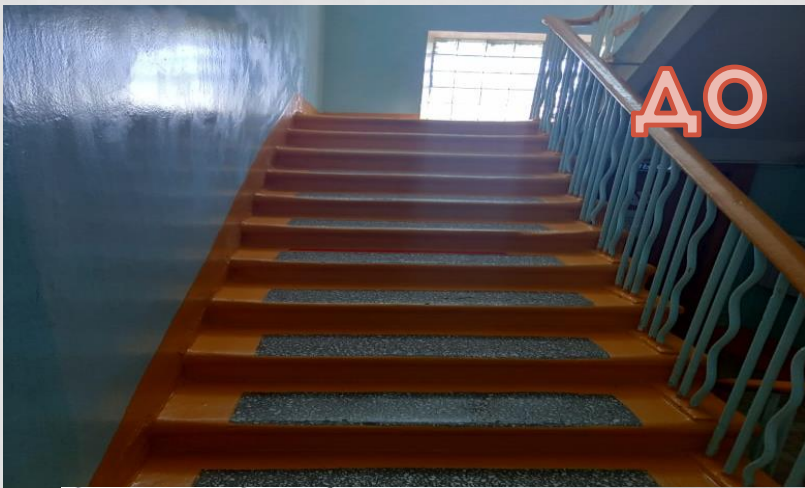
Правая зона обучающихся

65X90



ПОСЛЕ

# ЛЕСТНИЦЫ (ПРИ ПЕРЕХОДЕ НА 2 ЭТАЖ)



## Тематические зоны лестничных площадок

### Лестница 1



### Лестница 2





# Сутевая зона (фойе 2 этаж)



ДО



ПРИМЕР подиума



ПРИМЕР конструкции у стены



ПОСЛЕ



Коридор школы  
(переход в актовый зал)  
Тематическая зона



ДО



ПОСЛЕ

Творчество обучающихся

# Модуль «Общеобразовательный»

## УЧЕБНЫЕ КАБИНЕТЫ (начальная школа)- 2 этаж



### Тематическая зона

Вариант 1



Самоклеющаяся фигура в режиме 3-D

Вариант 2

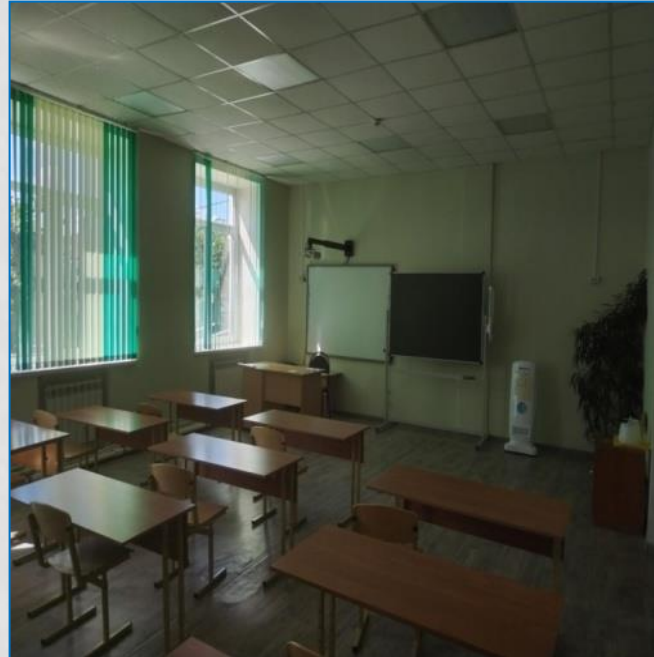


Фигуры из магнитно-меловых обоев

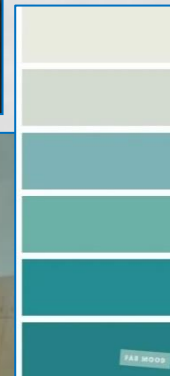


## УЧЕБНЫЕ КАБИНЕТЫ

(предметные: русский язык, математика, биология и география, история, музыка)



Кабинеты модуля  
ремонтируются частично, т.к.  
ремонтровались и  
оборудовались в 2019 году.  
Мебель **не** закупается.  
В каждом кабинете будет  
оформлена тематическая зона  
по предмету.

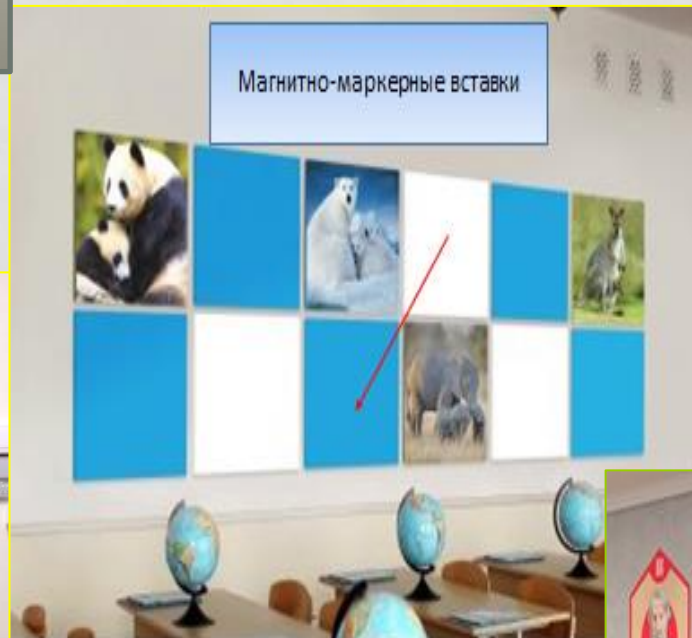


## Тематические объекты в учебных классах

### География



Вариант 1



Вариант 2



Вариант 1

### Русский язык



Вариант 2

# Тематические объекты в учебных классах

## Растениеводство и биология

## Математика



Вариант 1



Вариант 2



Вариант 1



Вариант 2

## Тематические объекты в учебных классах

Бессмертный полк Центра



История

Бессмертный полк Центра

Музыка



## Оформление оконных проемов в учебных кабинетах



Оконные проемы будут оборудованы шторными солнцезащитными жалюзи. Цветовая гамма для каждого кабинета будет определена от цвета оформления и количества оконных проемов.

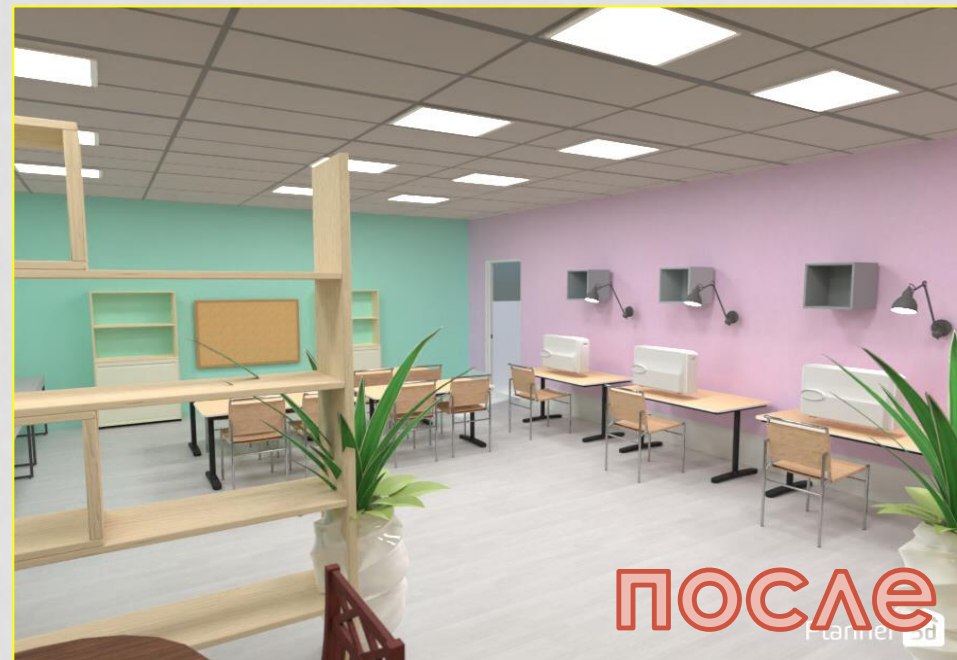




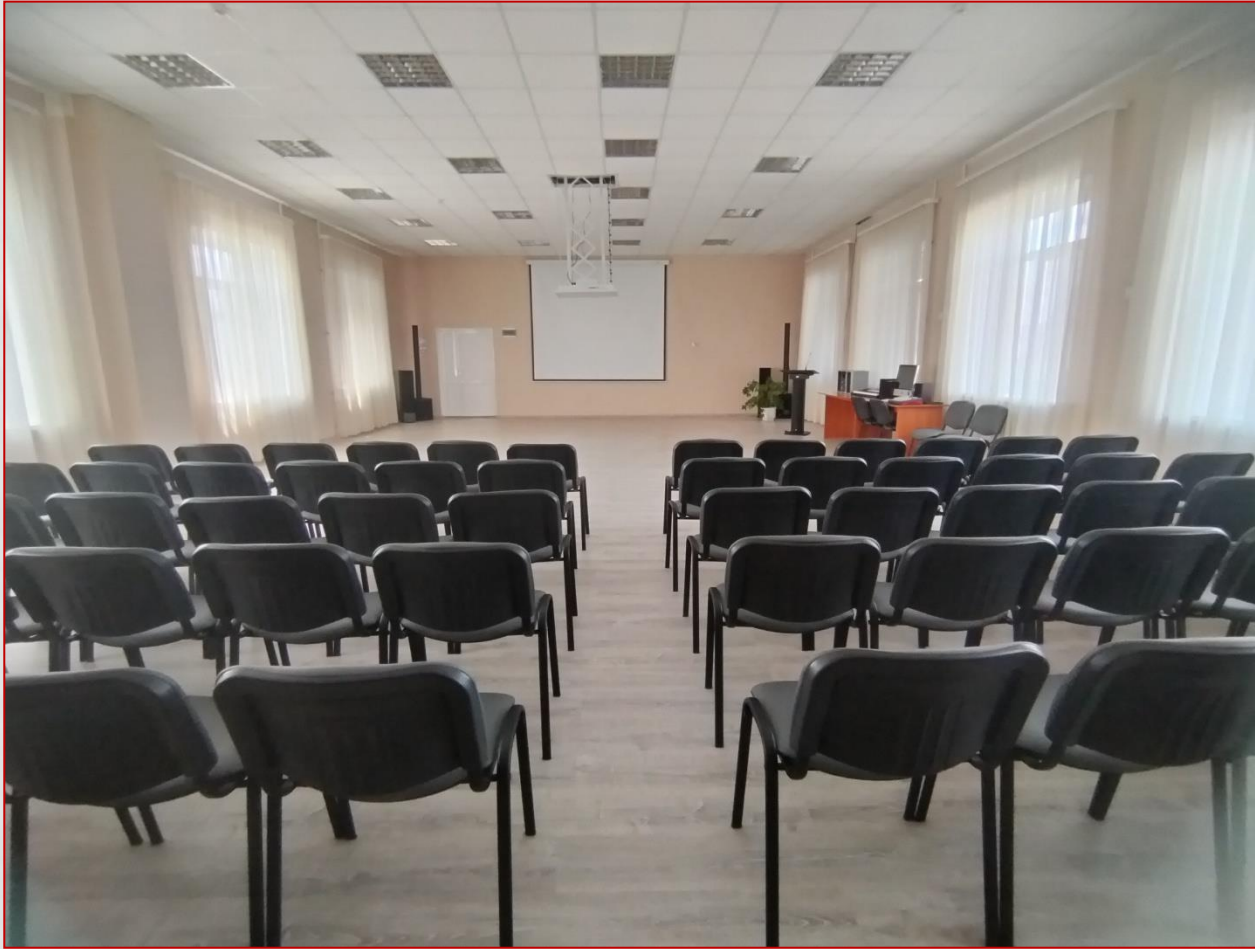
## Модуль «Профессиональное образование»



Будет создана  
многопрофильная  
мастерская, в которой будут  
выделены зоны:  
домоводство, слесарное дело,  
швейное дело, учебная зона



Модуль «Воспитание и социализация»  
(актовый зал)



Ремонтируется частично: замена пола и  
покраска стен. Актовый зал  
ремонтровался в 2019 году.

# Кабинет дополнительного образования



ДО

Кабинет дополнительного образования будет иметь 4 функциональные зоны: студия кулинарии, ИЗО студия, студия мыловарения, школьный театр.



Planner 5d

ПОСЛЕ



Planner 5d

# Спальные помещения



ДО



ПОСЛЕ



## Коридор блока проживания



ДО

В коридоре будут установлены полки для сменной обуви



ПОСЛЕ



# Санитарная комната (душевая)



ДО



ПОСЛЕ



# МОДУЛЬ «Коррекционного сопровождения» кабинеты психологов + сенсорная комната



## Тематические зоны

Планируется увеличение кабинетов и рабочих мест для проведения индивидуальных занятий.

Сенсорная комната ремонтируется частично: замена пола. Стены и потолок в рамках проекта в 2019 году уже оборудованы с учетом интерактивной подсветки.



Вариант 1



Вариант 2



Вариант 3

# Кабинет учителя-дефектолога



ДО



ПОСЛЕ

Planner 5d



Вариант 1



Вариант 2



Вариант 3



# Кабинет учителя- логопеда



ДО



ПОСЛЕ



# Модуль «Здоровьесберегающий»

## ПИЩЕБЛОК

### Обеденный зал



ДО



Planner 5D



Planner 5D

ПОСЛЕ

# ПИЩЕБЛОК

## Цеха рабочие



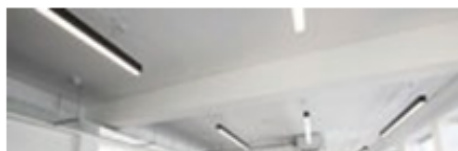
после



## 1. ПОТОЛОК

## ХАРАКТЕРИСТИКИ МАТЕРИАЛОВ

Окраска потолка



коммуникаций

- Материал: водно-дисперсионная краска / матовая водоразбавляемая латексная краска
- Нанесение на поверхность, обработанную грунтовкой
- Экологически безопасна
- Устойчивость к влажной обработке с применением моющих и дезинфицирующих средств
- Сертифицирована для применения в образовательных учреждениях
- Обеспечить скрытую силовую и слаботочную проводку, в панелях или штукатурке

Армстронг

- Размер ячеек 600х600мм (*бело-серый*)



Реечный (алюминиевый)

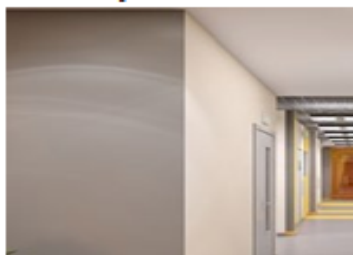


- размер ячеек 300х2000

## 2. СТЕНЫ

### ХАРАКТЕРИСТИКИ МАТЕРИАЛОВ

#### Окраска стен



- Материал: акриловая водно-дисперсионная моющаяся краска
- Влагостойкость
- С содержанием противогрибковых добавок
- Устойчивость к влажной обработке с применением моющих и дезинфицирующих средств
- Сертифицирована для применения в образовательных учреждениях
- Обеспечить скрытую силовую и слаботочную проводку, в панелях или штукатурке

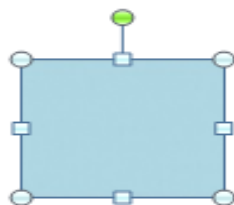


#### Магнитно-маркерное покрытие



- Магнитный слой в пленке — винил
- Маркерная пленка — ПВХ
- Повышенная устойчивость к истиранию
- Устойчивость к влажной обработке с применением моющих и дезинфицирующих средств
- Наносить полосой от 0,8 до 2,2 метра

#### Плитка керамическая



- Материал: грифельная краска на водной основе, глубокоматовая
- Стойкая к мытью и трению
- Подходит для внутренних и наружных работ
- Содержит добавки, блокирующие грибок, подходит для влажных помещений
- Подходит для покраски стен, мебели и предметов интерьера

### 3. ОСВЕЩЕНИЕ

### ХАРАКТЕРИСТИКИ МАТЕРИАЛОВ

**Светильник  
светодиодный  
накладной/встра-  
ваемый**



- Степень защиты: IP40 (IP65 для душевых)
- Ударпрочность: IK02
- Климатическое исполнение и категория размещения: УХЛ4
- Диапазон входного переменного напряжения, В: 176...264
- Частота сети переменного тока, Гц: 50
- Коэффициент пульсации светового потока, не более, %: 1
- Индекс цветопередачи (Ra): 80-89 (класс 1B)
- Способ монтажа: встраиваемый/накладной
- Угол светового пучка, °: 120
- Коэффициент мощности: 0,95

**Светильник над  
доской (кососвет)**

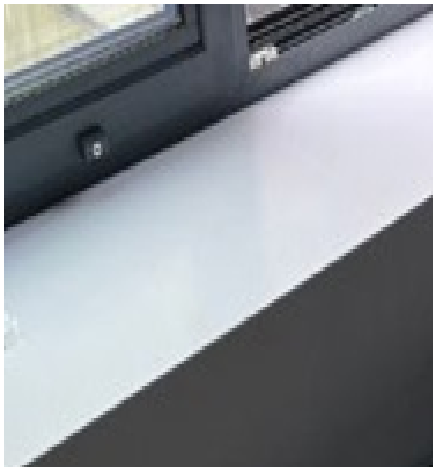


- Материал: цельнометаллический корпус из листовой стали с покраской
- Степень защиты: IP40
- Ударпрочность: IK02
- Диапазон входного переменного напряжения, В: 176...264
- Частота сети переменного тока, Гц: 50
- Коэффициент пульсации светового потока, не более, %: 1
- Коэффициент мощности: 0.95

## 4. ПОДОКОННИКИ

---

### Подоконник



- Материал: ПВХ, искусственный камень, керамогранит
- Грани обработаны
- Высота от покрытия пола: в зависимости от архитектурных решений
- Ширина подоконника: от 300 мм

## 5 | ДВЕРИ

Стальная, однопольная,  
противопожарная



- Металлический профиль согласно требованиям нормативных документов по пожарной безопасности
- С повышенными энергосберегающими свойствами и защитой от внешнего шума
- Распашные конструкции, с доводчиком на обе створки. Стационарный порог 14 мм
- Единый дизайн вне зависимости от назначения помещения
- Ручка рейлинг из нержавеющей стали
- Устойчивая к влажной обработке с применением моющих и дезинфицирующих средств
- Без порога (выпадающий порог)

ПВХ, однопольная



- Дверь композитная глухая из ПВХ (для внутренних дверей в санузлах)
- Полотно из ПВХ 1,5 мм. Коробка композитная телескопическая.
- Влагостойкость 100%.
- Герметизация коробки бесцветным герметиком
- Устойчивая к уборке влажным способом с применением моющих и дезинфицирующих средств



## 7. П Р О Ч Е Е

### ХАРАКТЕРИСТИКИ

### МАТЕРИАЛОВ

#### Радиатор радиатор



- Биметаллический
- В помещениях пищеблока и медблока предусмотреть радиаторы в санитарно-гигиеническом исполнении
  - Легкая доступность всех внешних и внутренних частей радиатора для ручной уборки, очистки, протирания или дезинфекции
  - Устойчивость к влажной обработке с применением моющих и дезинфицирующих средств

#### Экран радиатора



- Защитные экраны: фанера березовая 24мм, окрашена матовым лаком с обеих сторон
- Фасад: МДФ 12 мм, окрашен с обеих сторон
- Каркас: фанера 15 мм, окрашен матовым лаком с обеих сторон
- Материалы с завальцованными краями и отшлифованными поверхностями
- Наличие технических зазоров не менее 15 см от нижнего до пола и 7 см от верхнего края до подоконника по всей длине экрана
- Противопожарная обработка КМ1 (КМ0 для путей эвакуации)

#### Жалюзи рулонные (солнцезащитные)



- Материал: полиэстер с огнезащитной пропиткой устойчивой к вымыванию
- Грязеотталкивающая поверхность
- Механизм: ручной, цепочный (металл) или с электроприводом
- Длина до уровня подоконника
- Устойчивость к влажной обработке с применением моющих и дезинфицирующих средств

### Раковина на один смеситель



- Материал: керамика
- Тип установки: на тумбу или столешницу
- Устойчива к агрессивным химическим веществам
- Отверстие для смесителя: да
- Отверстие для перелива: да

### Поручни, ограждения лестниц и второго света



- Нержавеющая сталь или сталь под покраску в заводских условиях
- Расстояние между стойками до 100 мм
- Предусмотреть горизонтальные завершения поручней длиной 300 мм
- Предусмотреть расстояние между поручнем и стеной (ограждением) от 45 мм
- Предусмотреть двусторонние поручни, на двух уровнях, — на высоте 900 мм, а также дополнительный на высоте 500 мм
- Высота ограждений должна быть не менее 1200 мм